

# Aviso de Ciclón Tropical en el Océano Pacífico

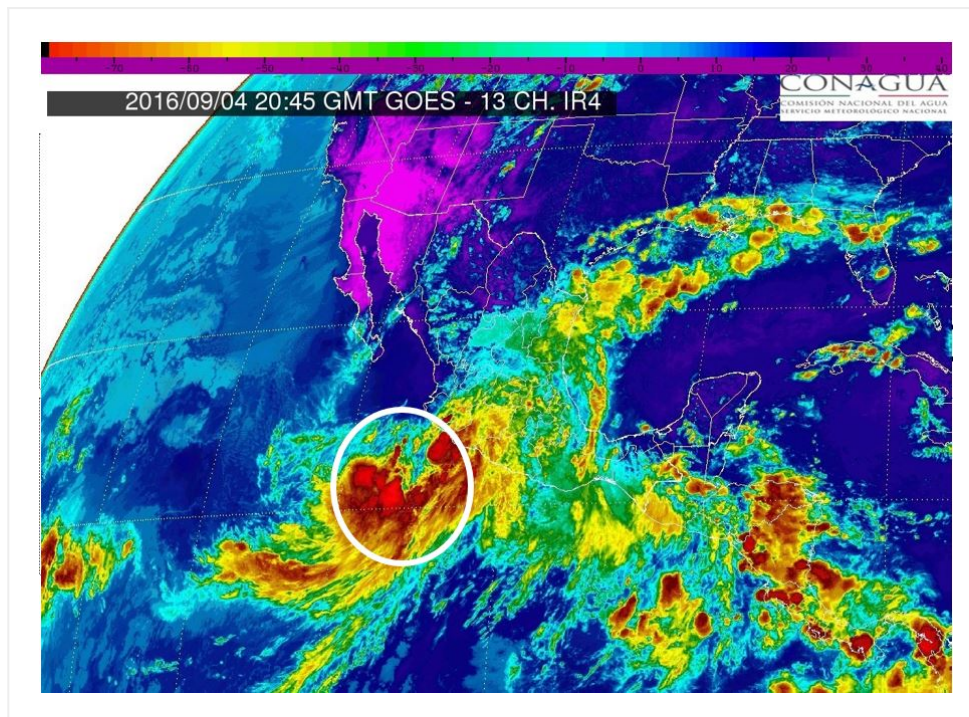
**No. Aviso: 02**

Ciudad de México a 04 de Septiembre del 2016.

**Emision: 19:15h**

Servicio Meteorológico Nacional, fuente oficial del Gobierno de México, emite el siguiente aviso:

**Síntesis: LA depresión Tropical 15-E se intensifica rápidamente.**



**Imagen de satélite**

## **Situación Actual:**

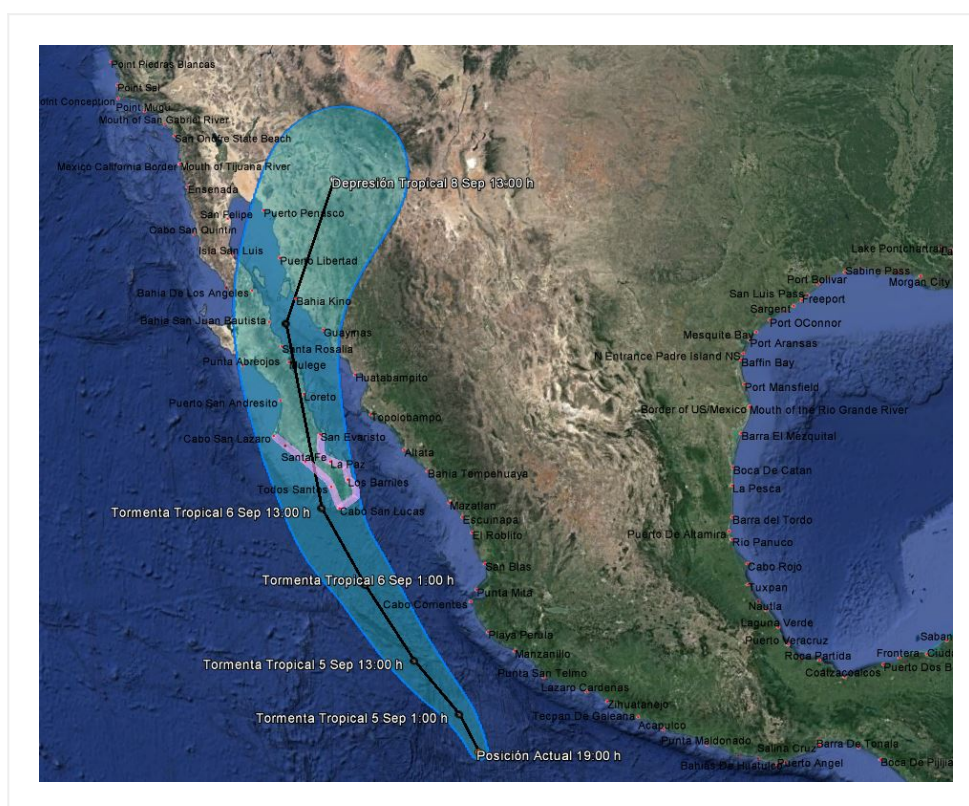
**La Depresión Tropical No 15-E**, al suroeste de Michoacán y Colima, se mantiene en estrecha vigilancia por su cercanía a costas mexicanas.

<b>Condiciones Actuales</b>		
<b>Hora local (hora gmt)</b>	19:00 (00:00 GMT)	
<b>Ubicación del centro del ciclón</b>	Latitud Norte:16.0°	Longitud Oeste: 105.4°
<b>Distancia al lugar más cercano</b>	A 255 km al suroeste de Punta San Telmo, Mich. y a 305 km al sur-suroeste de Manzanillo, Col.	

<b>Condiciones Actuales</b>		
<b>Desplazamiento actual:</b>	nor-noroeste (345°) a 6 km/h	
<b>Vientos máximos [km/h]:</b>	Sostenidos: 55 km/h	Rachas: 75 km/h
<b>Presión mínima central [hpa]:</b>	1005 hPa	
<b>Pronóstico de lluvia</b>	Provoca potencial de tormentas intensas a puntuales torrenciales en Colima, Michoacán y Guerrero; lluvias muy fuertes con tormentas puntuales intensas en Jalisco y puntuales muy fuertes en Nayarit. Además de oleaje elevado de 2 a 3 mts de altura sobre costas de Jalisco, Colima, Michoacán y Guerrero.	
<b>Comentarios adicionales</b>	En coordinación con el Centro Nacional de Huracanes de Miami, en el pronóstico a 48 horas, se establecerá una zona de Vigilancia por efectos de Huracán desde Cabo San Lázaro hasta San Evaristo, incluyendo Cabo San Lucas, B.C.S.	
<b>Recomendaciones</b>	Extremar precauciones a la población en general en las zonas de los estados mencionados por lluvias, viento y oleaje (incluyendo la navegación marítima) y atender las recomendaciones emitidas por las autoridades del Sistema Nacional de Protección Civil, en cada entidad.	

<b>PRONÓSTICO VALIDO AL DÍA/HORA LOCAL TIEMPO CENTRO</b>	<b>LATITUD NORTE</b>	<b>LONG. OESTE</b>	<b>VIENTOS [Km/h]</b>	<b>CATEGORÍA</b>	<b>UBICACIÓN (en km)</b>
<b>05/01h</b>	17.1	106.0	75/95	Tormenta Tropical	A 280 km al suroeste de Manzanillo, Col. y a 290 km al sur-suroeste de Playa Perula, Jal.
<b>05/13h</b>	18.6	107.4	85/100	Tormenta Tropical	A 260 km al oeste-suroeste de Playa Perula, Jal. y a 270 km al suroeste de Cabo Corrientes, Jal.
<b>06/01h</b>	20.7	109.0	95/110	Tormenta Tropical	A 255 km al sur-sureste de Cabo San Lucas, BCS. y a 295 km al noreste de Isla Socorro, Col.
<b>06/13h</b>	22.8	110.5	100/120	Tormenta Tropical	A 60 km al oeste de Cabo San Lucas, BCS. y a 155 km al sur de La Paz, BCS.

PRONÓSTICO VALIDO AL DÍA/HORA LOCAL TIEMPO CENTRO	LATITUD NORTE	LONG. OESTE	VIENTOS [Km/h]	CATEGORÍA	UBICACIÓN (en km)
<b>07/13h</b>	28.0	112.2	75/95	Tormenta Tropical	A 60 km al este de Bahía San Juan Bauti, BC. y a 75 km al norte de Santa Rosalia, BCS.
<b>08/13h</b>	32.3	111.1	45/65	Depresión Tropical	A 255 km al este-noreste de Puerto Peñasco, Son. y a 310 km al nor-noreste de Puerto Libertad, Son.



Aviso No.	Fecha / Hora local CDT	Lat. Norte	Long. Oeste	Distancia más cercana (km)	Viento mín. / rachas	Categoría	Avance
01	04 sep / 16:00	16.0	105.4	330 km al suroeste de Punta San Telmo, Mich., y a 355 km al sur-suroeste de Manzanillo, Col.	55/75	Depresión Tropical	Nor-noroeste (345°) a 4 km/h
02	04 sep / 19:00	16.0	105.4	A 255 km al suroeste de Punta San Telmo, Mich. y a 305 km al sur-suroeste de Manzanillo, Col.	55/75	Depresión Tropical	nor-noroeste (345°) a 6 km/h

**EL SIGUIENTE AVISO SE EMITIRÁ A LAS 22:15HRS TIEMPO DEL CENTRO O ANTES SI OCURREN  
CAMBIOS SIGNIFICATIVOS**

**Pronosticador:** Elizabeth Ramos

**Revisó:** Josué Montiel